

Kommunal.

Arbetstidens längd och förläggning



Kommunals mål: 30 timmars arbetsvecka

- **att** Kommunal ska verka för 30 timmars arbetsvecka med bibehållen lön
- **att** Kommunal ska verka politiskt för 30 timmars veckoarbetstid med bibehållen lön
- **att** Kommunal verkar politiskt för att en arbetstidsförkortning med bibehållen lön via lagändring blir en prioriterad fråga
- **att** kongressen beslutar att Kommunal under kongressperioden ska verka för en lagstiftning som föreslår att 30 timmars arbetsvecka utgör normalarbetstid
- **att** kongressen beslutar att Kommunal under kongressperioden, tillsammans med övriga LO-förbund ska väcka opinion för att 30 timmars arbetsvecka ska bli den nya normalarbetstiden

Kommunal.

Ändrade regler om arbetstiden sedan 1914

År	Veckoarbetstid	Semester	Föräldraledighet	Pensionsålder
1914				67 år
1920	48 tim			
1931		4 dagar		
1938		2 v		
1951		3 v		
1955			3 mån	
1958	47 tim			
1959	46 tim			
1960	45 tim			
1963		4 v		
1969	42,5 tim			
1973	40 tim			
1974			6 mån	
1975			7 mån	
1976				65 år
1978		5 v		
1980			7+1 mån	
1989			9+3 mån	
1990			15 mån	
1991		5v + 2 dagar		
1994		5 v		
2002			16 mån	
2023				66 år

Fördelning av arbetstidsmått (SKR, november 2022)

Procentuell fördelning av heltidsmått för undersköterskor och vårdbiträden inom äldreomsorg

Heltidsmått	Antal	Andel
34,33	14 337	13%
36,33	2058	2%
36,75	1719	2%
37	76 043	71%
37,25	1612	1%
38,25	4834	4%
40	6937	6%
	107 540	100%

Arbetstidsförkortning i lokala avtal

Kortad arbetsvecka

- Sollefteå (från 37 till 35, 32 timmar för natt)
- Rättvik (36,33 timmar per vecka, årsarbetstid)
- Falun äldreomsorg (från 37 till 36)
- Degerhamn hemtjänst (från 37,25 till 31 tim och 40 min, 85 procent)
- Borgholm (som i Degerhamn, 85 procent med 100 procent lön)
- Region Halland (34 timmar för rotationstjänstgöring)
- Ormesta, Örebro kommun (34 timmar per vecka för boendestödjare)

Helgtjänstgöring

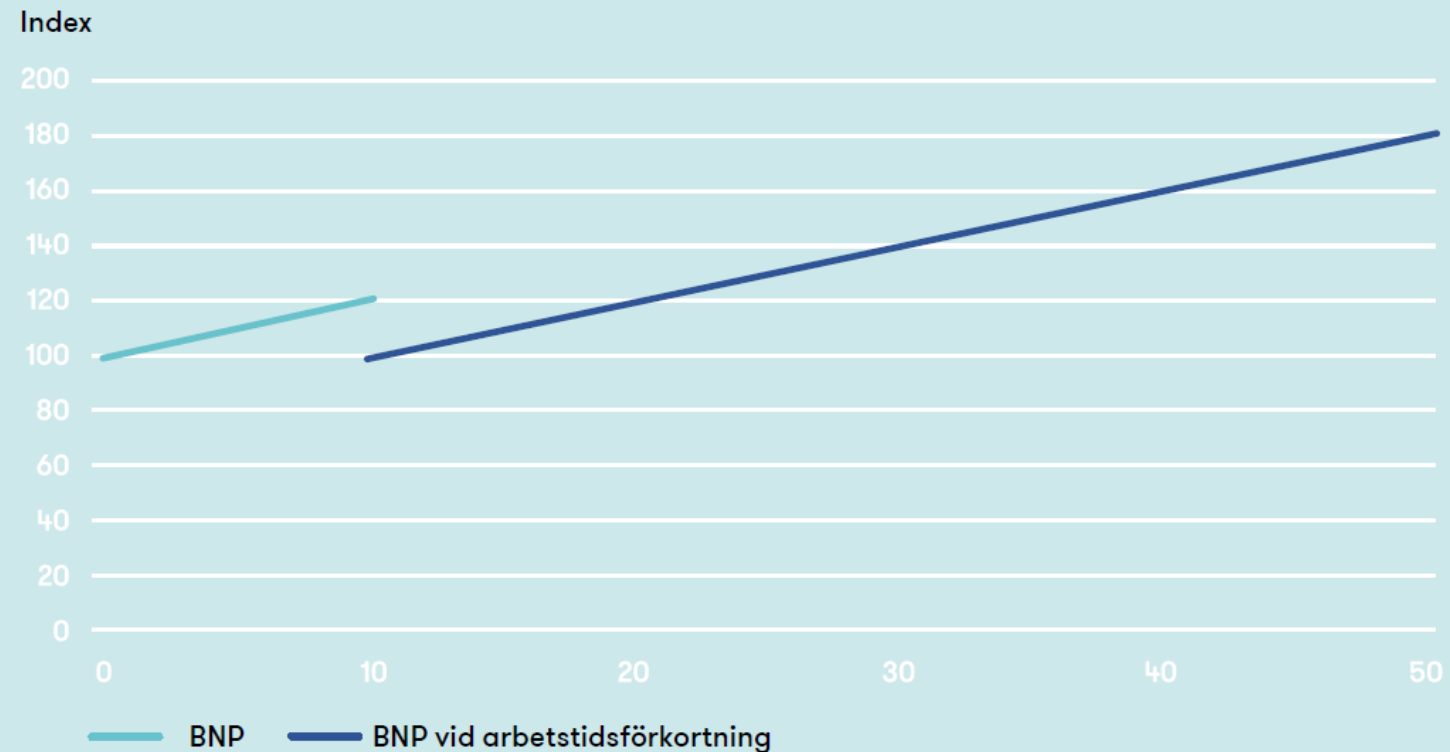
- Fler olika lösningar i spannet 24 timmar och 30 minuter, till 32 timmar per vecka. 30 timmar vanligaste lösningen.
- Ingen kostnad. Väldigt positiv respons.

Ständig (eller merpart) natt

- Flera olika lösningar, vanligast 30 timmar.
- Ingen betalning. Används för att locka folk/täcka bemanningen.

Effekter på tillväxt (teori)

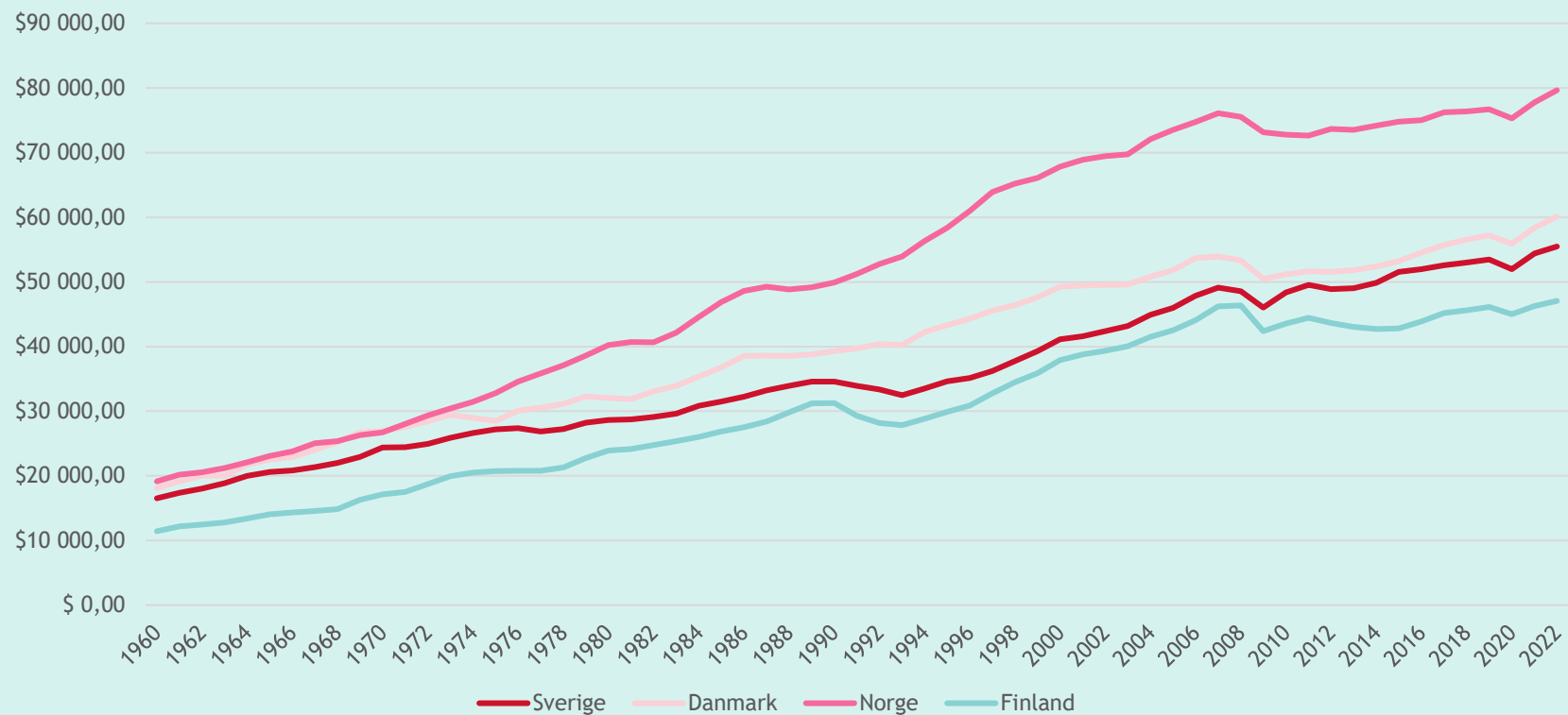
Schematisk bild av BNP-utveckling vid arbetstidsförkortning



Effekter på tillväxt (empiri)

Figur X. BNP per capita (2015 års penningvärde i US\$) 1960-2022

Källa: World Bank och OECD National Accounts



Arbetstimmar per anställd i relation till förädlingsvärdets löneandel, 1950-2022.

Källa: SCB (löneandel) & OECD (arbetstimmar)

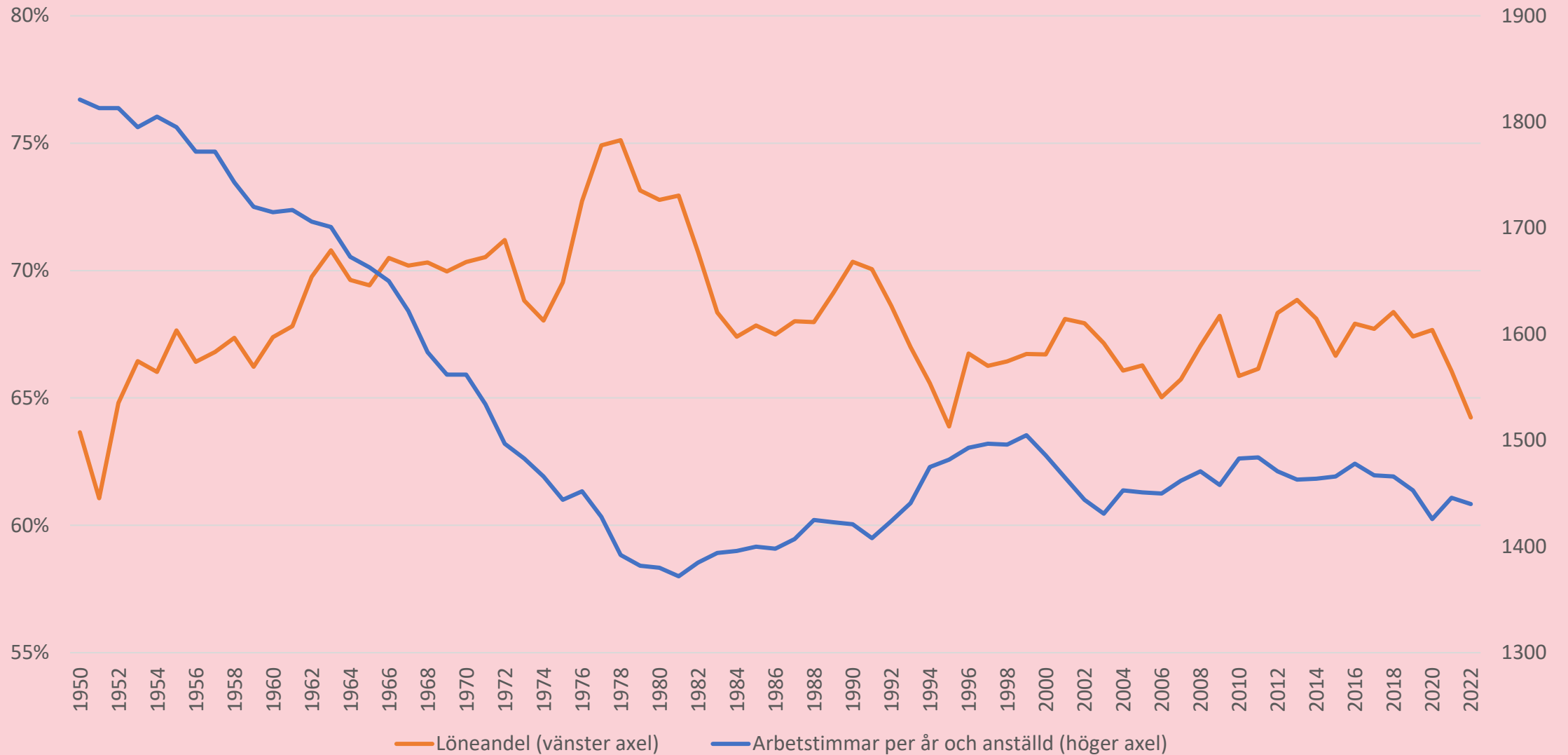
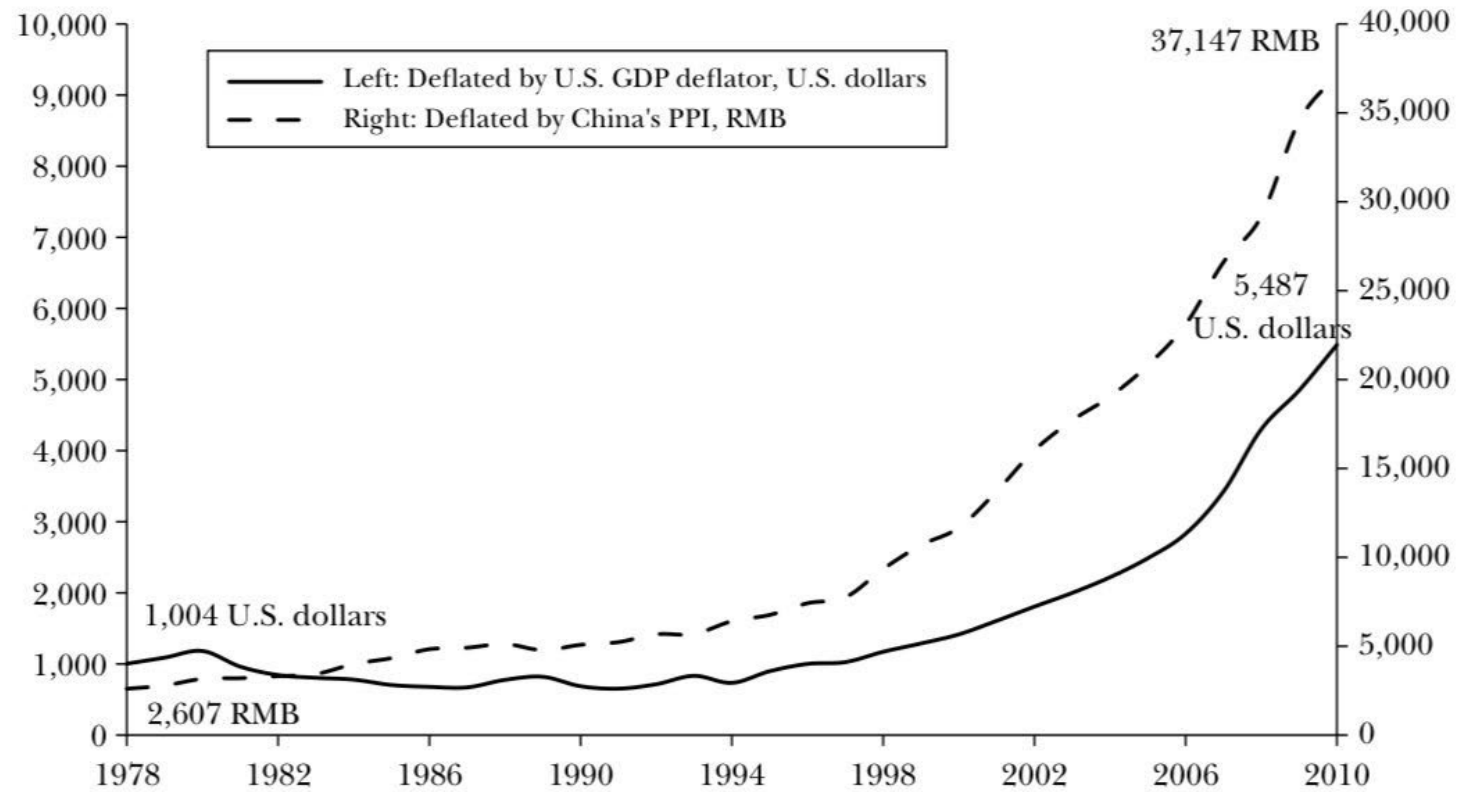


Figure 1
Real Annual Wages of Chinese Urban Workers
(deflated to 2010 prices)



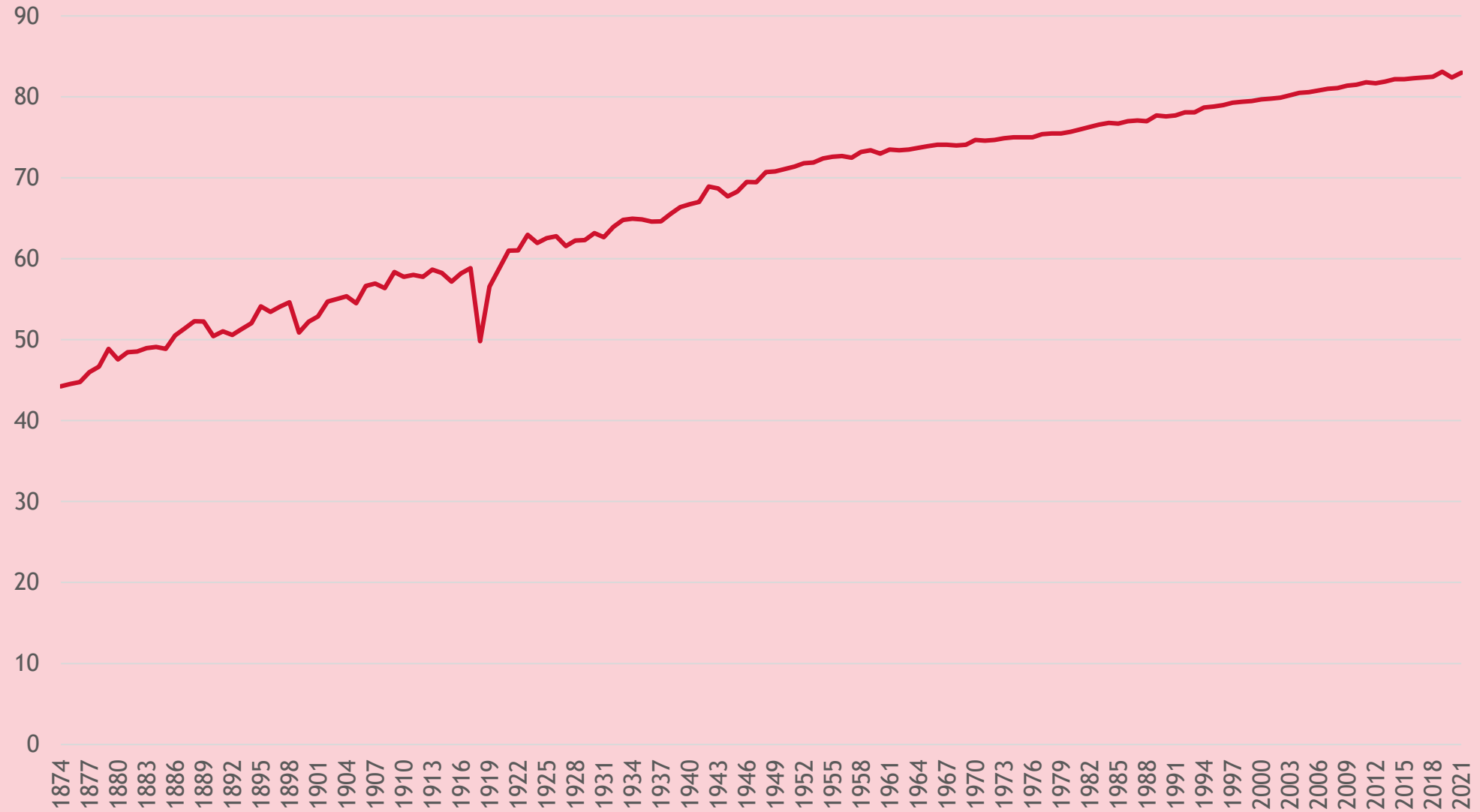
Source: China Statistical Yearbooks.

Note: PPI is producer price index.

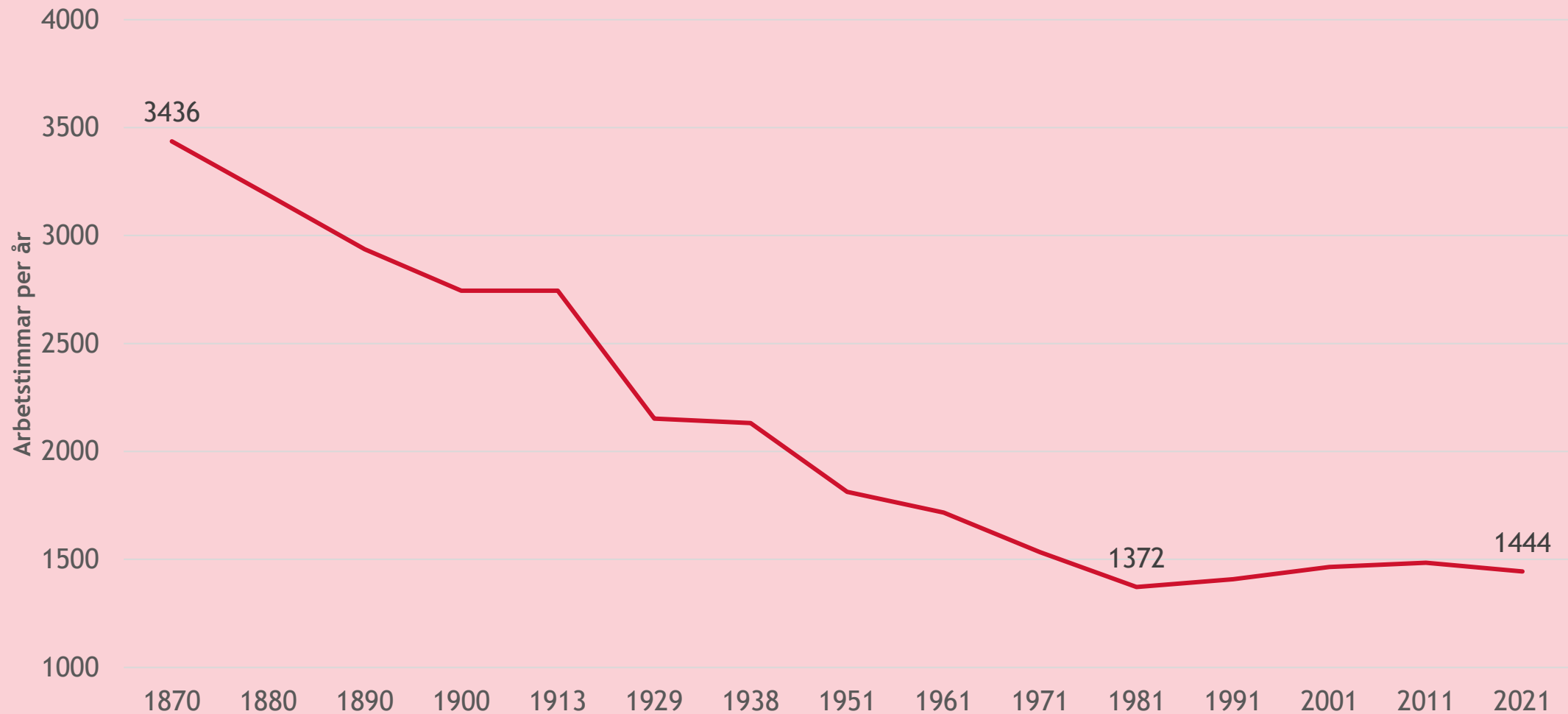
Genomsnittslön för kommunalt anställda undersköterskor och vårdbiträden, 2013 - 2021.

År	Sollefteå	Kramfors	Övriga Sverige	Skillnad Sollefteå - Kramfors
2013	21 515 kr	22 162 kr	22 322 kr	-648 kr
2014	21 899 kr	22 442 kr	22 749 kr	-543 kr
2015	22 346 kr	22 889 kr	23 216 kr	-543 kr
2016	23 151 kr	23 653 kr	24 013 kr	-501 kr
2017	23 616 kr	23 992 kr	24 597 kr	-376 kr
2018	24 109 kr	24 305 kr	25 125 kr	-196 kr
2019	24 557 kr	24 561 kr	25 543 kr	-5 kr
2020	24 855 kr	24 826 kr	25 871 kr	29 kr
2021	25 216 kr	25 194 kr	26 465 kr	22 kr

Medellivslängd Sverige, 1874-2021



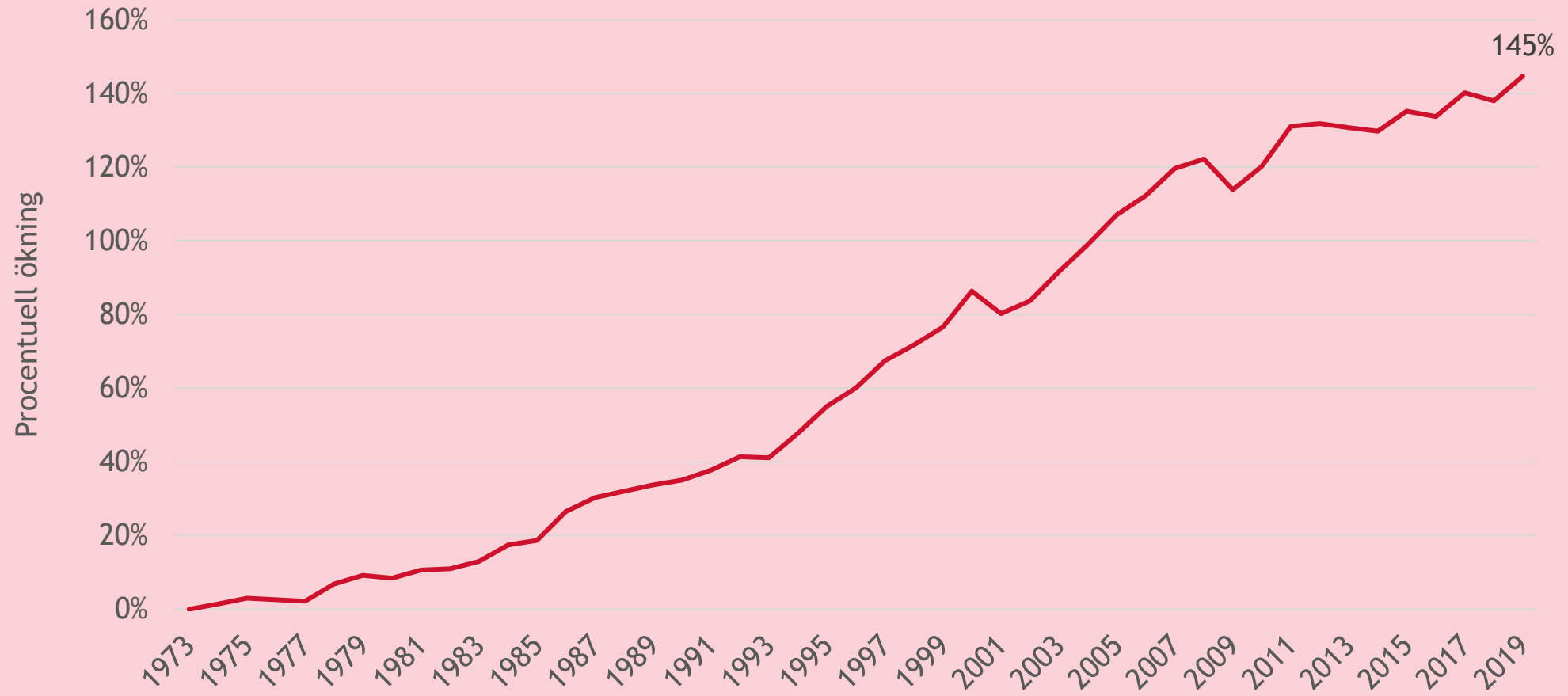
Antal arbetade timmar i snitt per person och år, Sverige 1870-2021.



Källa: Huberman och Minns (2007) samt OECD

Relativ förändring av Sveriges produktivitet, 1973-2019

Mätt som bruttonationalprodukt (BNP) per arbetstimme och justerad för inflation samt skillnader i levnadskostnader mellan länder.



Källa: Feenstra et al. (2015), Penn World Table (2021), Our world in data (2023)

Svartedalen (pilotstudie 2014-2016) och Stockholm (1990-talet)

- Stor förbättring av stressnivåer, lägre sjukfrånvaro, piggare på fritiden, bättre produktivitet.
- Mycket hög grad av självfinansiering.

Kiruna (1989-2005)

- Enkätundersökning visade att en majoritet ville ha kvar förkortning även om det skulle betyda utebliven löneökning, kompetensutveckling och friskvård.
- Lägre sjukfrånvaro för hemtjänst (förkortning) än SÄBO (ej förkortning).

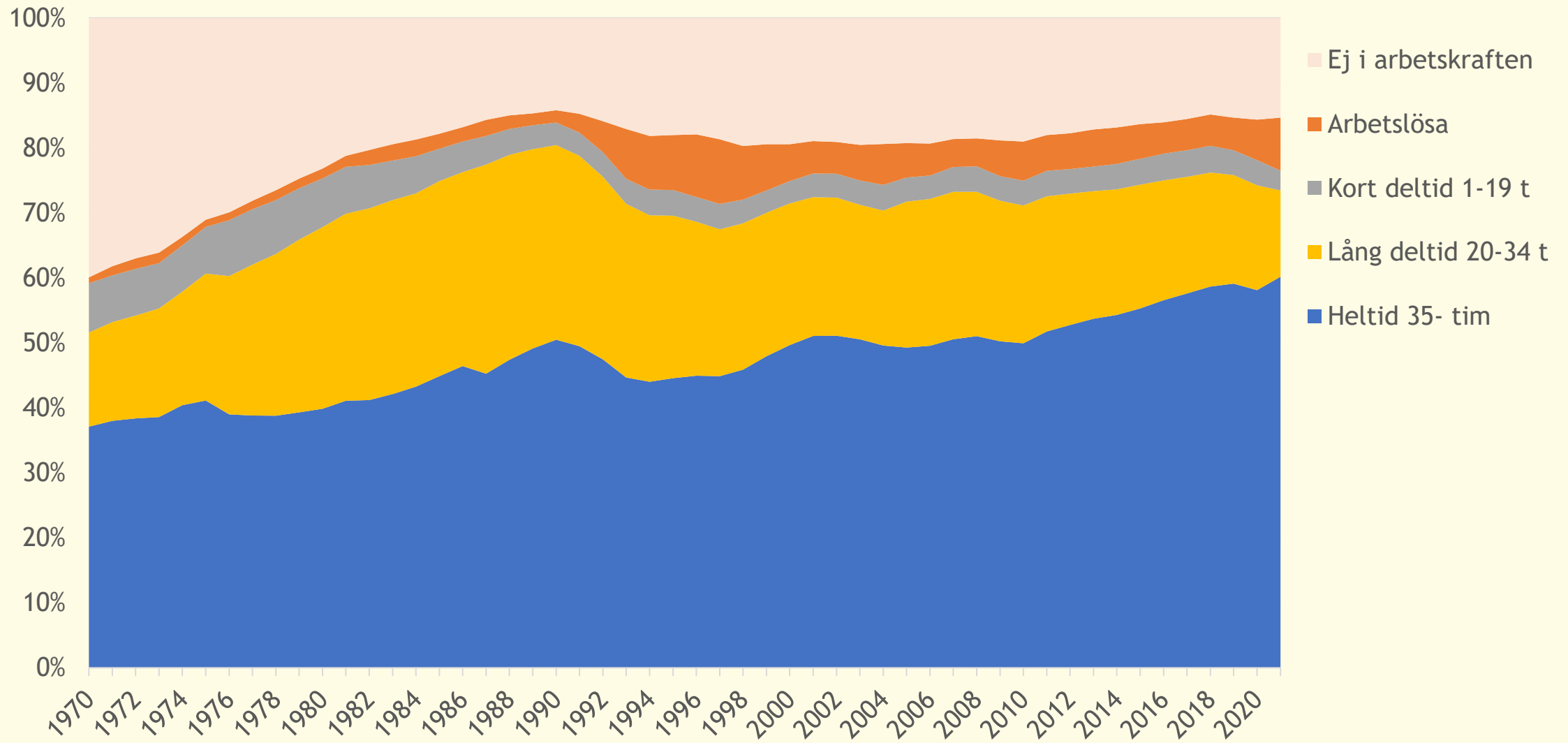
Öland

- Lättare att rekrytera. Fler och bättre utbildade söker utannonserade tjänster. 5 nya personer kunde anställas direkt i samband med övergången till kortare heltidsmått.
- Högre andel heltidsarbetare.
- Möjlig spridningseffekt/positiv konkurrens.

Sollefteå (sedan 2009)

- Avtalad arbetstidsförkortning från 37 till 35 timmar sedan 2009. Gäller för undersköterskor, vårdbiträden, vårdare och skötare. Betalades med 250 kr per berörd anställd.

Kvinnor i åldern 20-64 år efter arbetskraftstillhörighet och vanligen arbetad tid 1970-2021



Kommunal.