



SUNDHEDSSTYRELSEN

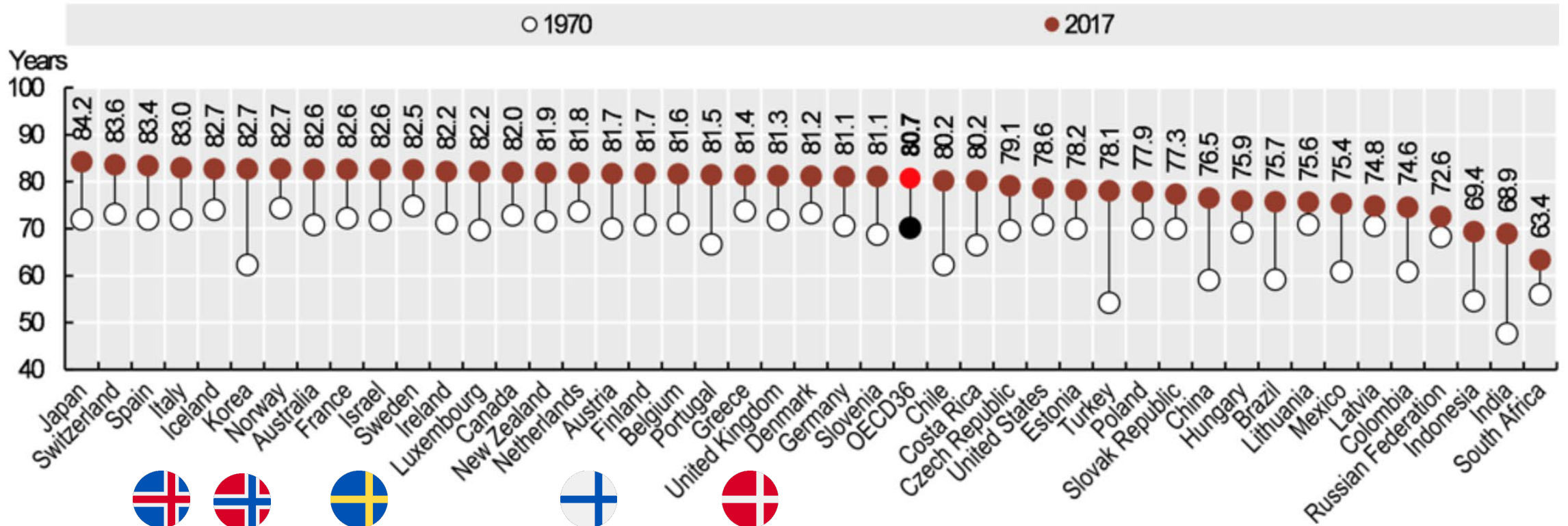
Fremtiden



5. oktober 2022
Søren Brostrøm
Direktør

Levetid

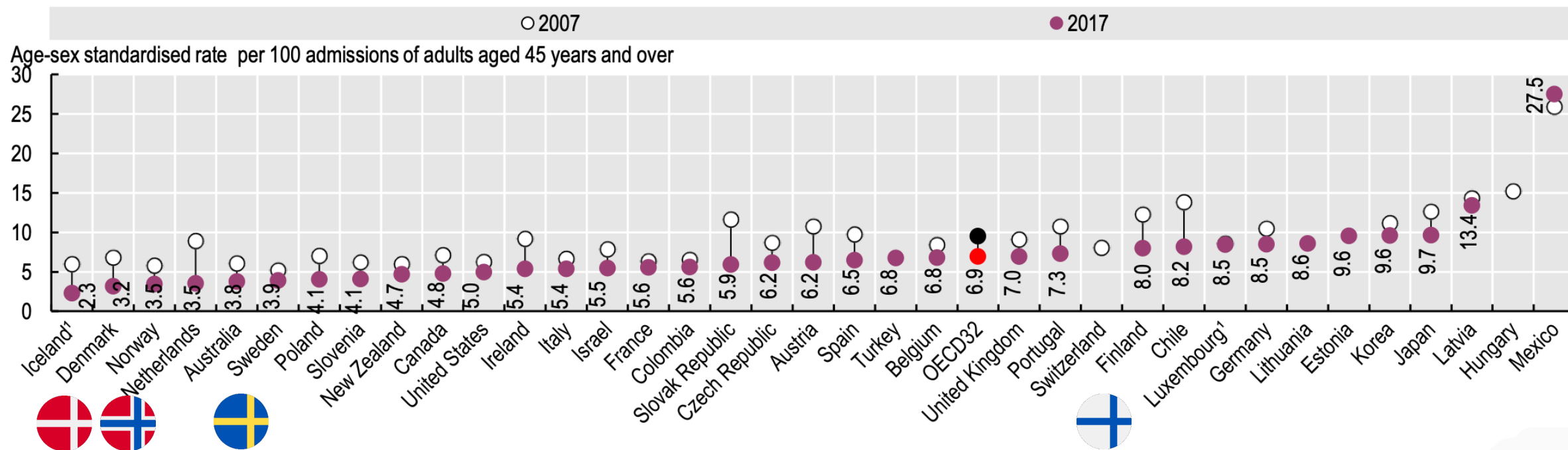
Figure 3.1. Life expectancy at birth, 1970 and 2017 (or nearest year)



OECD Health Statistics 2019

Overlevelse hjertesygdom

Figure 6.18. **Thirty-day mortality after admission to hospital for AMI based on unlinked data, 2007 and 2017 (or nearest year)**

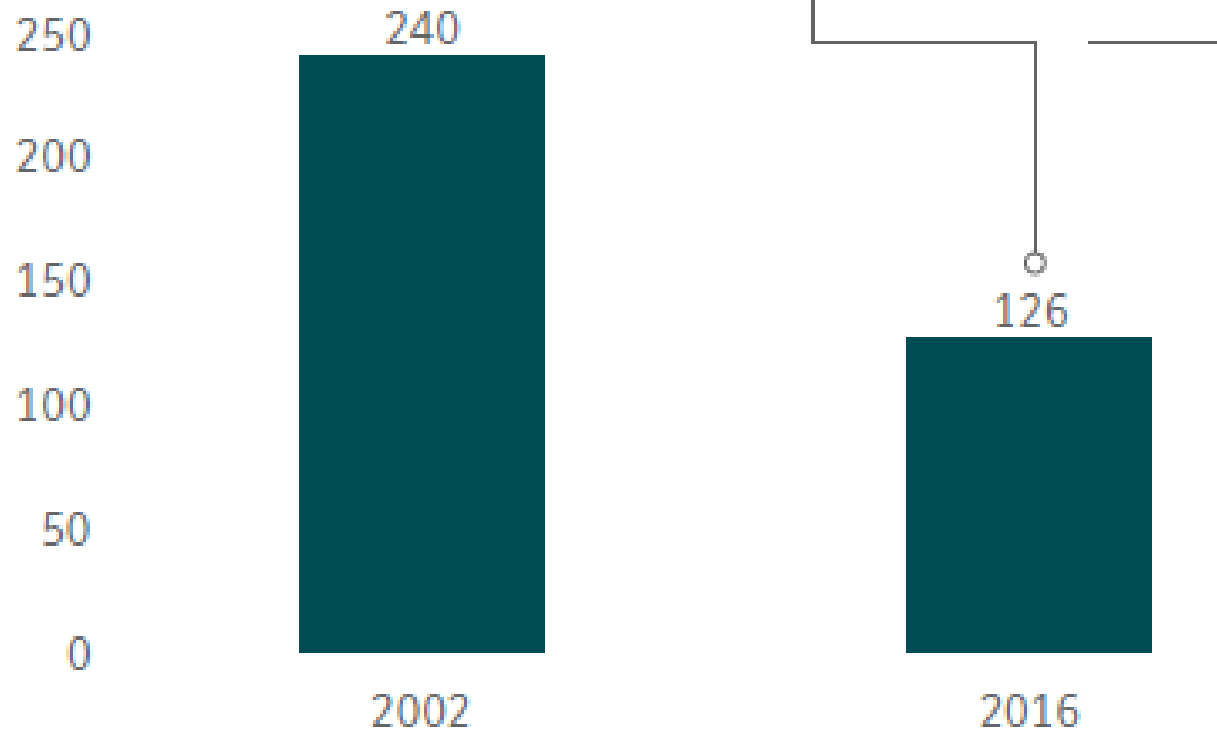


OECD Health Statistics 2019

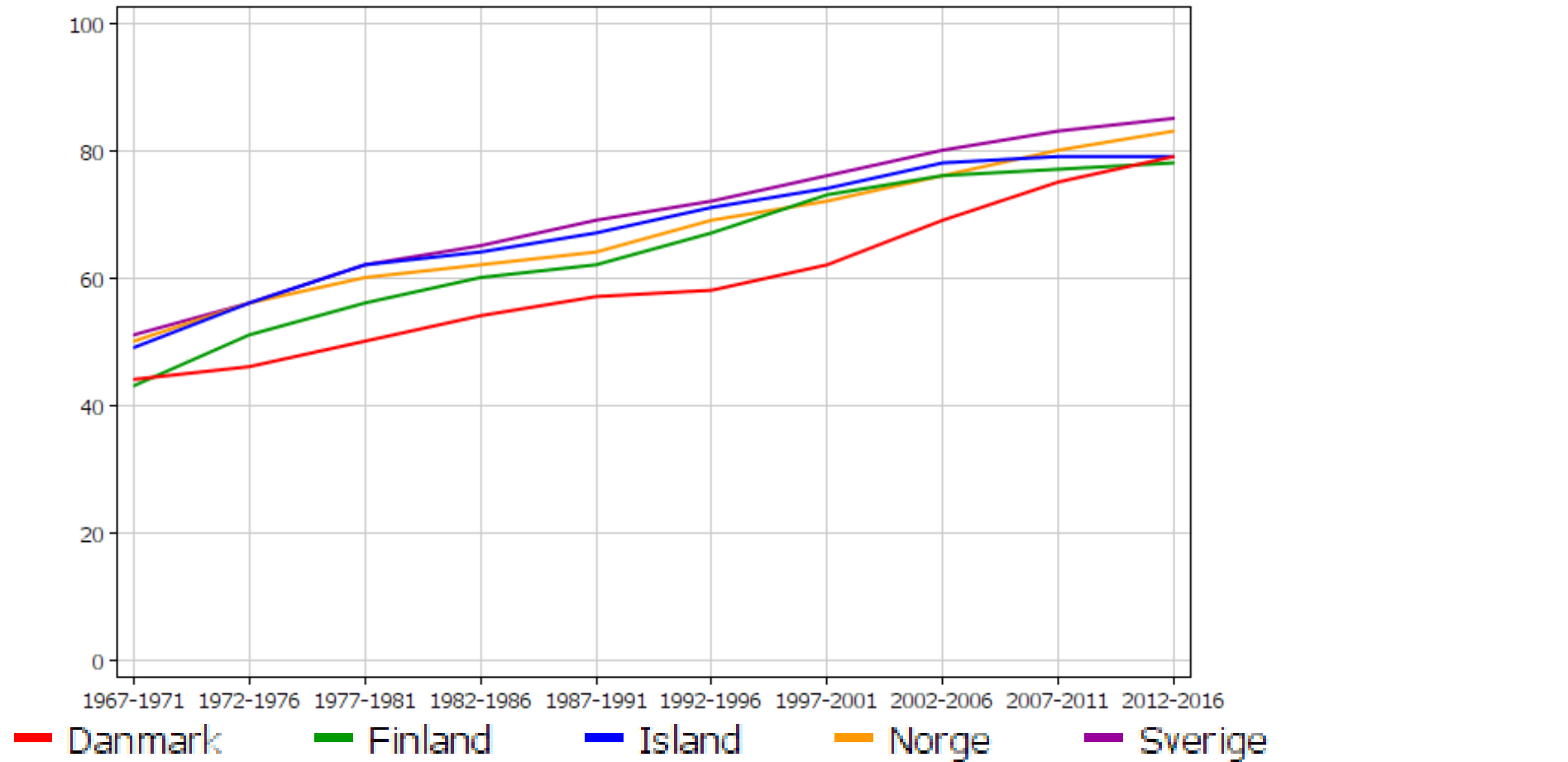
Overlevelse hjertesygdom

■ Hjertedødelighed

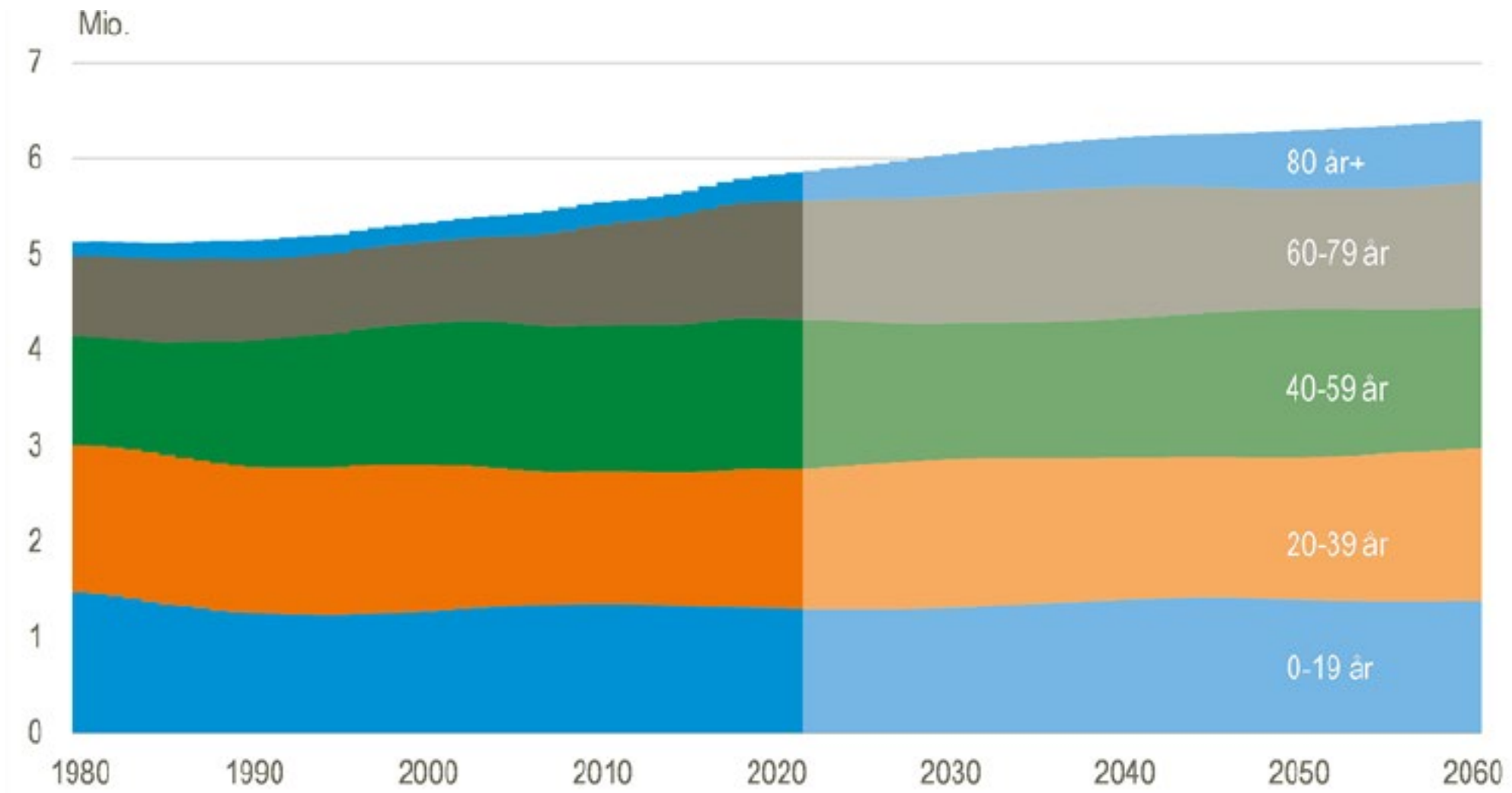
Antal dødsfald
pr. 100.000 borgere



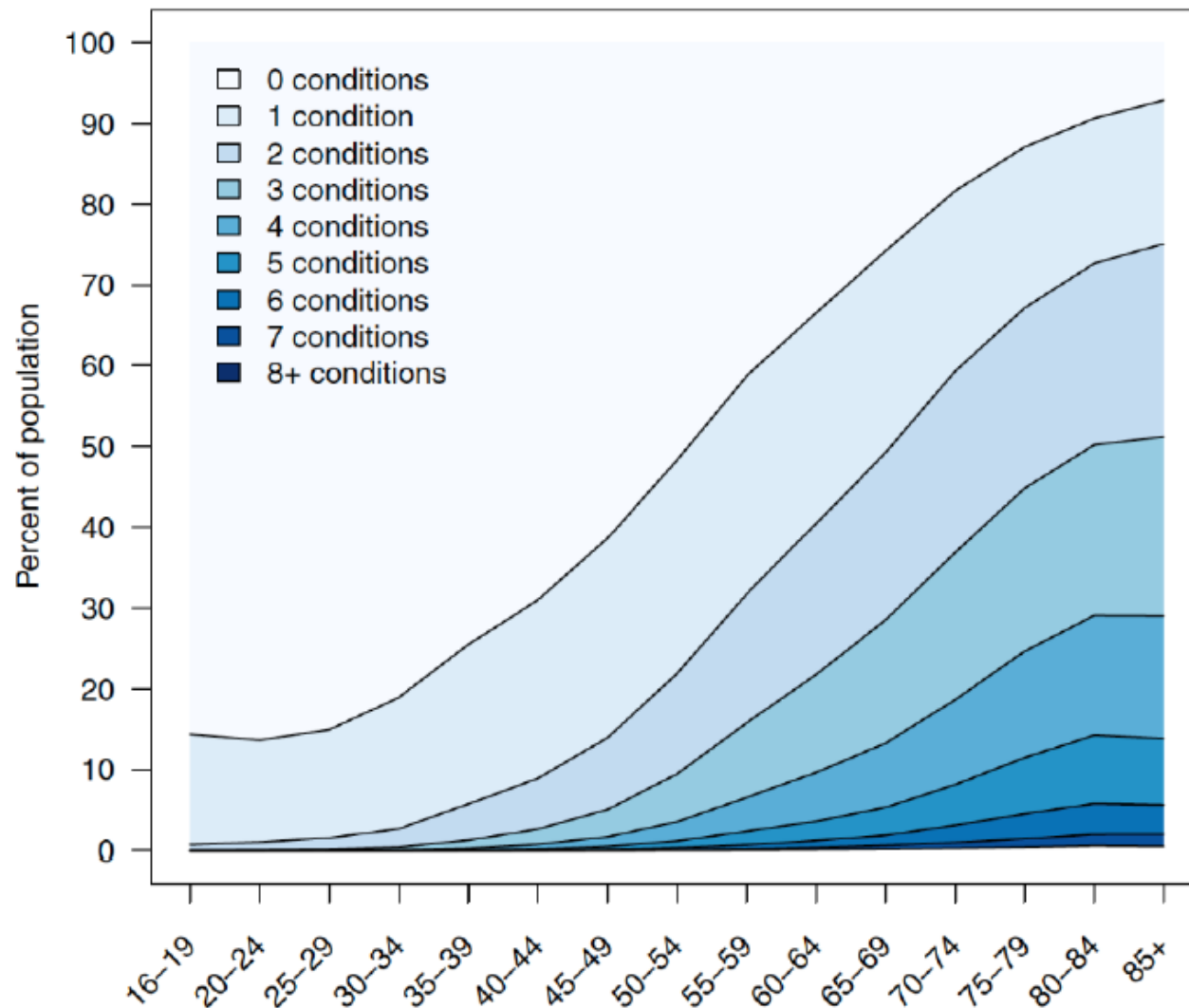
Overlevelse kræft



Flere ældre

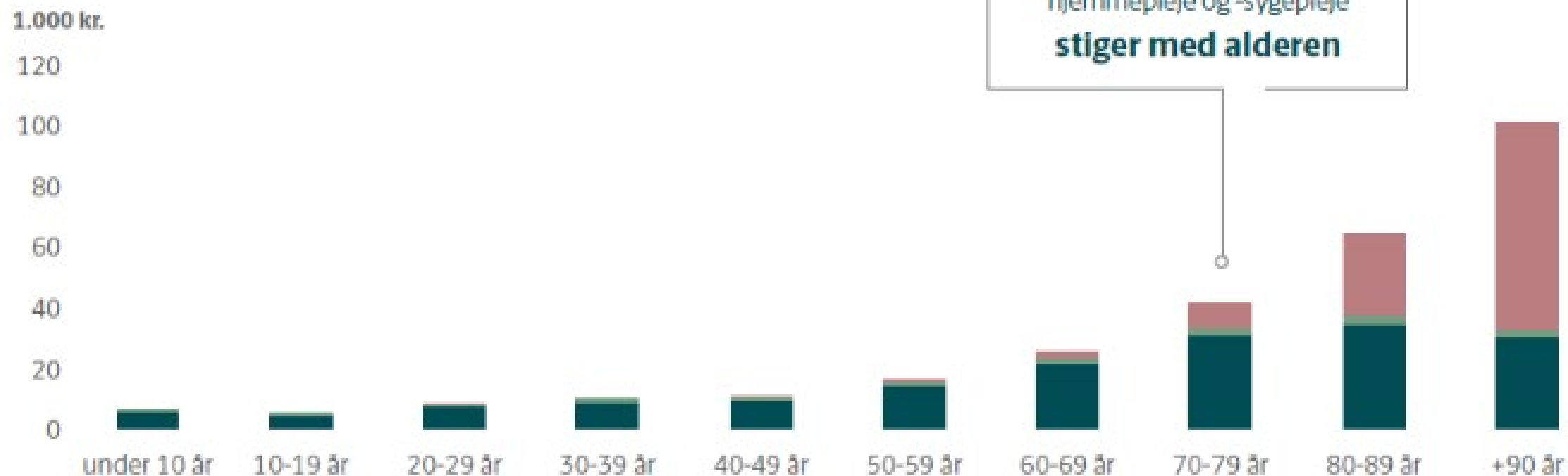


Ældre har multisygdom



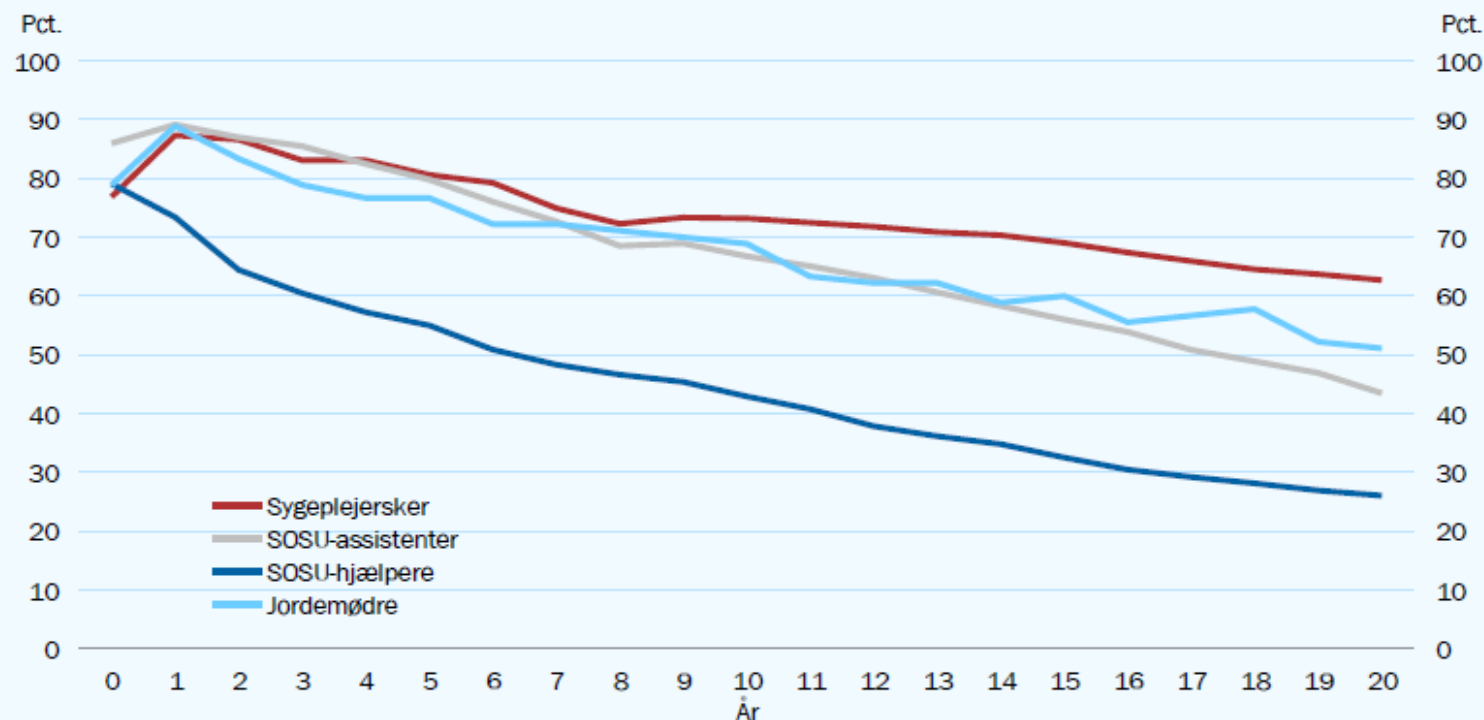
Udgifter til ældre

■ Sygehusydelse ■ Praksisydelse
■ Kommunal hjemmepleje og -sygepleje



Kollegerne søger væk fra det offentlige

Andel beskæftiget i det offentlige sundhedsvæsen i årene efter endt uddannelse, uddannet år 2000



- Andelen af en uddannelsesårgang, som arbejder i det offentlige sundhedsvæsen falder over tid.
- Samme mønster gør sig gældende for andre velfærdsuddannelser, som fx lærere og pædagoger, dog mere udtalt for jordemødre og SOSU'er.
- Der er ikke tale om et nyt fænomen, men der er tendens til lidt større afgang blandt nyere uddannelsesårgange.

Anm.: Det offentlige sundhedsvæsen dækker over brancher på sundhedsområdet og indenfor den offentlige sektor – dvs. fx den kommunale hjemmepleje, det regionale sygehusvæsen mv. Da almene og speciallægepraksis er privatejede indgår de ikke i det offentlige sundhedsvæsen.
Kilde: Bevægelsesregistret, egne beregninger.

