

Kommunal.

Kommunal.

Framtiden är digital



Maja Fjaestad och Anna Spånt Enbuske

Kommunal.

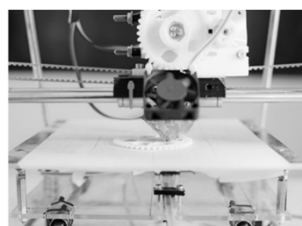
Digitalisering, globalisering och urbanisering

Fysiska varor blir digitala tjänster

Digitala plattformar leder till att mellanhänder slopas

Automatisering och robotiseringer effektiviserar traditionell industri och tjänster

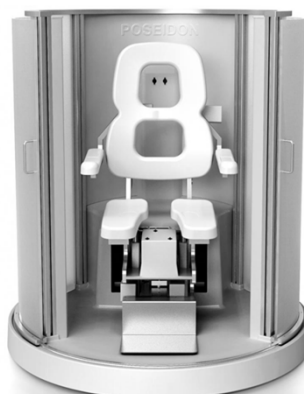
Diginomics - nya ekonomiska drivkrafter (Breman & Felländer 2014)



Kommunal.

Viktigt verktyg för våra medlemmar

- Arbetsmiljö
- Tunga lyft
- Integritet



Kommunal.

Möjligheter <-> Risker

Arbetstagar-/brukarperspektiv.

Etik i den digitala tidsåldern

Ägande av data

Övervakning

Styrssystem som blir stressande

Klassperspektiv på digitalisering



Kommunal.

Vem driver tekniken?



BUSINESS / CORPORA
Contest for humanoid robot Pepper won by team with app to help dementia patients



Kommunal.

Smarta äldre – självständigt liv utifrån smarta tekniska lösningar

Syftet med Smarta äldre är att möta framtidens utmaningar kring den åldrande befolkningen samt att möta funktionshindrades behov av ökad självständighet och integritet. De lösningar som kommer fram genom projektet ska bidra till en tryggare vardag för målgruppen. Inom projektet finns en öppenhet för innovationer som bidrar till ett mer självständigt liv och ett ökat välbefinnande samt till en trygg vård och omsorg.

En testbädd är en arena som:

skapar möjligheter till möten mellan innovatörer/idégivare och möjliga användare av deras innovationer

fångar behov och matchar dessa med möjliga, befintliga lösningar

Kommunal.

Nattlig tillsyn i form av sensorer

Örebro kommun testar ny teknik för ökad trygghet i hemmet

Inom ramen för Smarta äldre, ett samarbete mellan Alfred Nobel Science Park, Örebro kommun, Region Örebro län och Örebro universitet, testar nattorganisationen i Örebro kommun just nu en tjänst för nattlig tillsyn i form av sensorer. Sensorsystemet Safebase kan känna av och larma om personen i fråga lämnar sängen och inte återvänder inom en viss förutbestämd tid. I dagsläget erbjuds tillsyn på natten genom att vårdpersonal kommer på besök. Men att få besök i sitt hem medan man sover, upplevs ibland som otryggt med störd nattsömn, vilket i sig kan innebära en ökad fallrisk.

Kommunal.

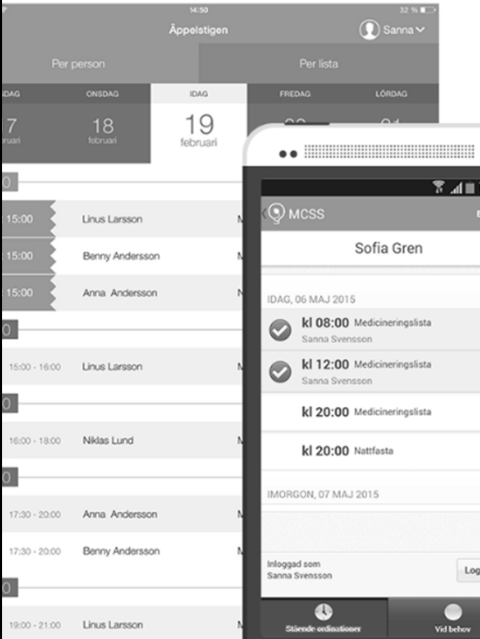
Sociala robotar för äldre



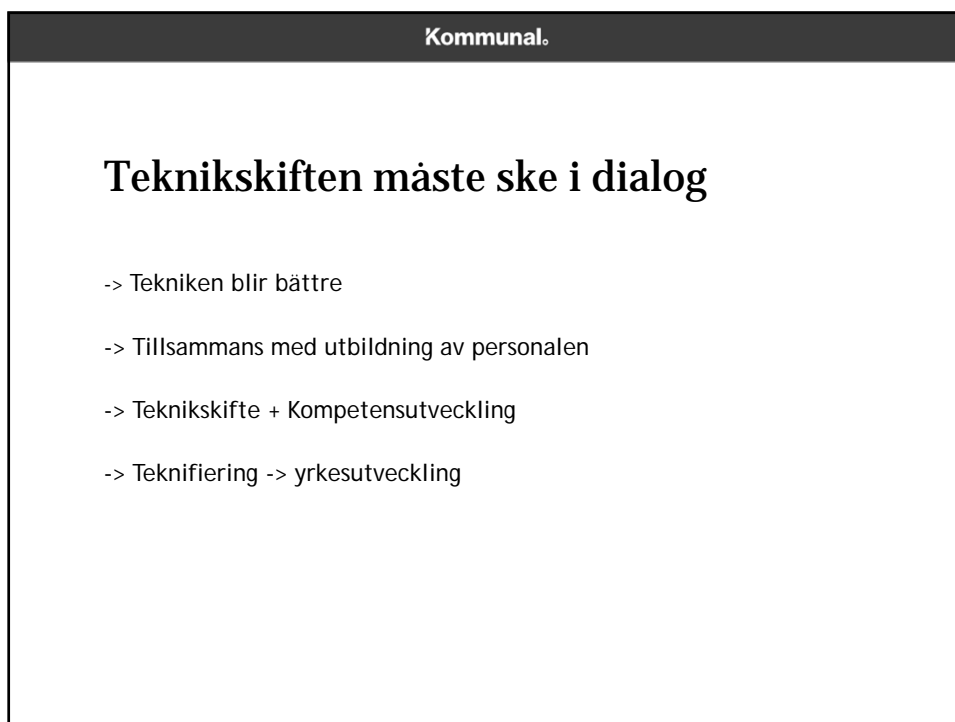

The image shows two photographs. On the left, a woman with glasses and a grey sweater is smiling while holding a small, white, dog-like social robot. In the background, there is a sign for 'IntraPhone'. On the right, a close-up photograph shows an elderly woman with glasses smiling warmly as she hugs a similar social robot.

Kommunal.

Läkemedels- hantering och nyckellösa system i telefonen



The image displays a screenshot of a mobile application interface for medication management. The top part shows a calendar view for 'Äppelstigen' with dates 7, 18, and 19. Below this is a list of appointments with names like Linus Larsson, Benny Andersson, and Anna Andersson. A smartphone is shown in the foreground displaying a detailed medication list for 'Sofia Gren' on 'IDAG, 06 MAJ 2015'. The list includes items like 'kl 08:00 Medicineringslista Sanna Svensson' and 'kl 20:00 Natfästa'. At the bottom, it shows 'IMORGON, 07 MAJ 2015' and a login status 'Inloggad som Sanna Svensson'.



Kommunal.

Teknik – en fråga om makt



Kommunal.

... och utbildning!



Kommunal.

Klicka på ikonen